

Cuby Smart – Help Center

[Home](#) > [ESPAÑOL](#) > [PRODUCTOS](#) > [Aria](#) > [MANUAL ARIA V2](#)

MANUAL ARIA V2

Contenido

[0. CONTENIDO](#)

[Aria](#)

[Baterías AA](#)

[Tornillos y taquetes](#)

[Accesorio para desmontar](#)

[Para la instalación necesitarás lo siguiente:](#)

[1. RETIRA EL PANEL DE CRISTAL](#)

[Parte trasera del Panel de cristal](#)

[2. AGREGA TU ARIA](#)

[3. PRUEBA](#)

[4. INSTALACIÓN](#)

[Coloca el panel de cristal en la base](#)

0. CONTENIDO

Aria

Control Inteligente de pared
para Cuby G4.



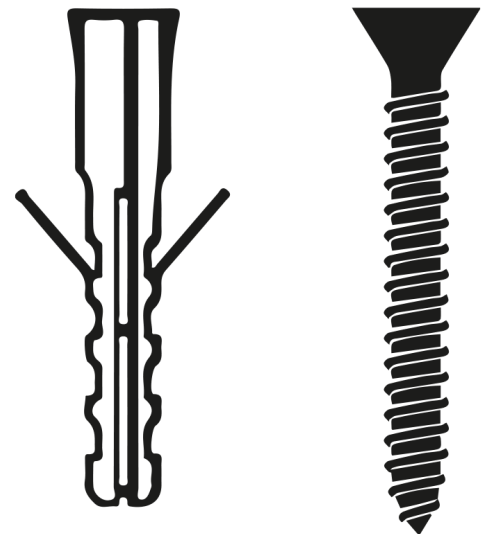
Baterías AA

2x Baterías AA



Tornillos y taquetes

Si tienes paredes de tabla roca
necesitarás otro tipo de taquetes
y tornillos



Accesorio para desmontar



Para la instalación necesitarás lo siguiente:

- Taladro
- Celular con iOS o Android
- Conexión WiFi
- Desarmador de cruz
- Martillo

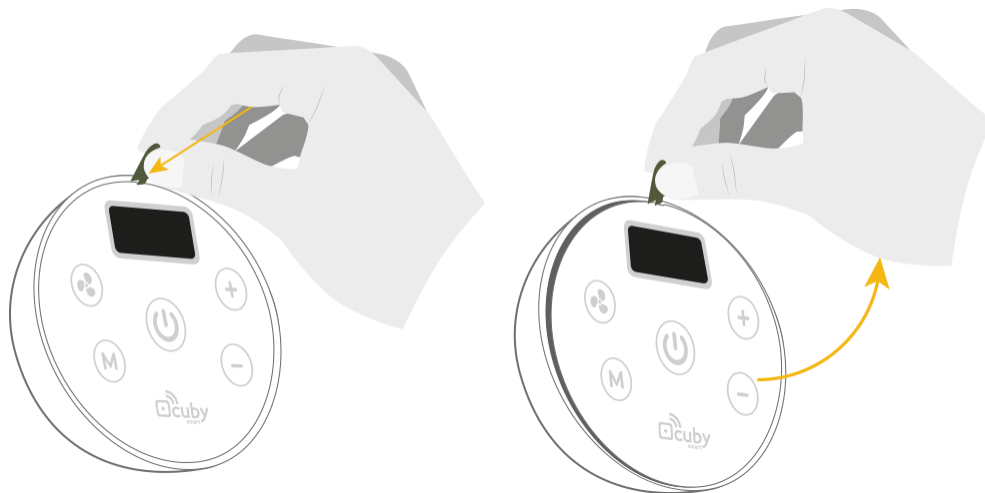
1. RETIRA EL PANEL DE CRISTAL

Para poder instalar el Aria en la pared es necesario retirar el panel de cristal.

- 1 Localiza la ranura en la orilla del cristal como se muestra en la imagen.



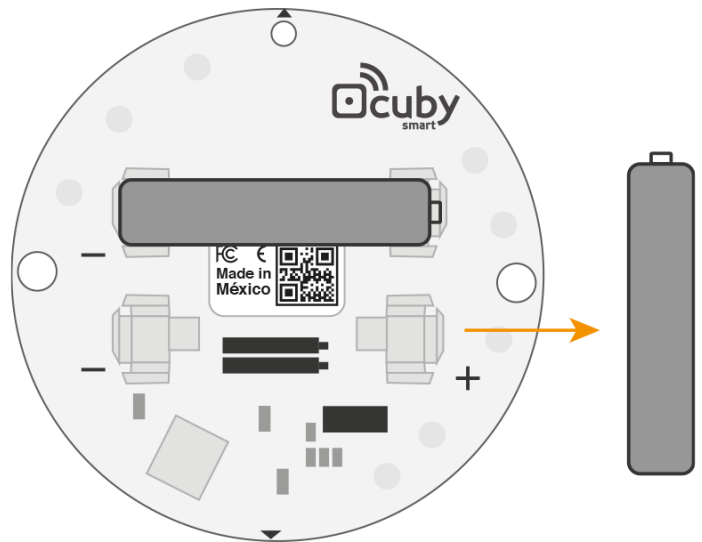
- 2 Introduce un destornillador plano delgado (o un objeto similar) y haz palanca hacia arriba, retira cuidadosamente el panel de cristal.



Se cuidadoso al retirar el panel de cristal, evita que caiga al suelo.

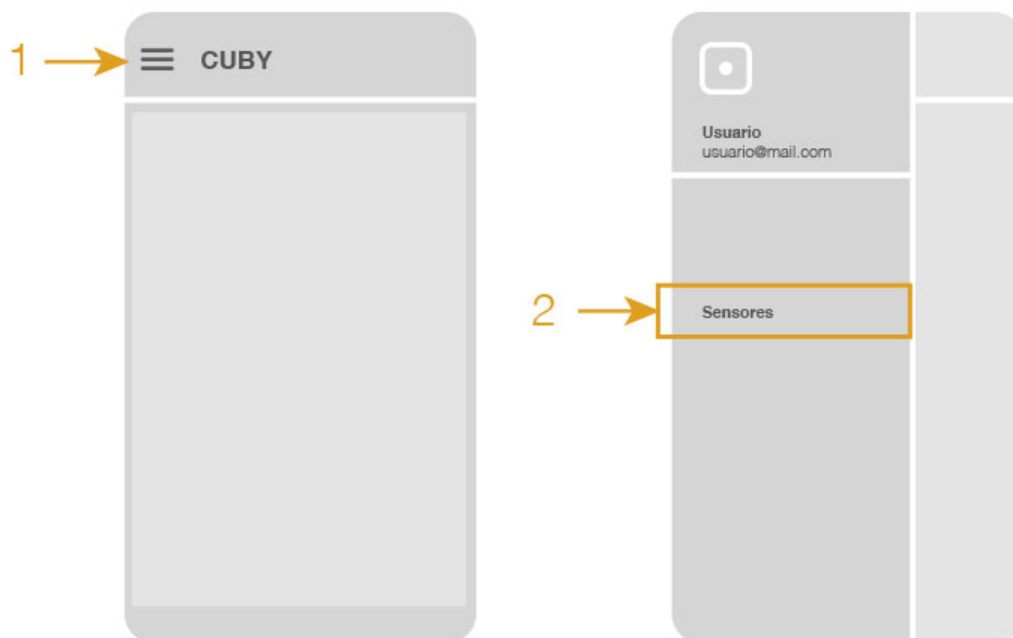
Parte trasera del Panel de cristal

Retira las baterías ubicadas en la parte trasera del panel de cristal, para exponer el código QR, que deberás escanear.

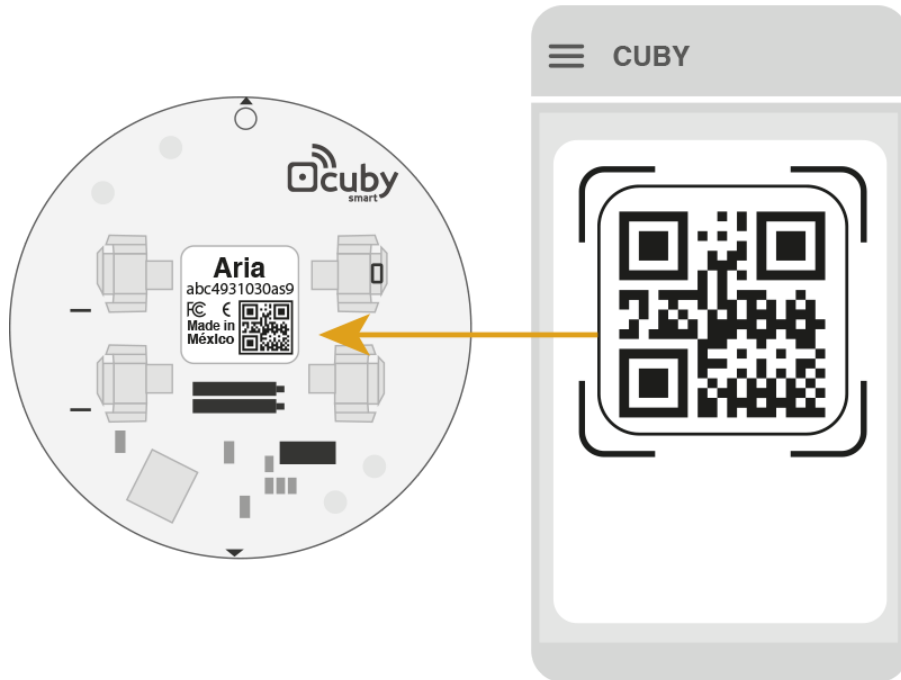


2. AGREGA TU ARIA

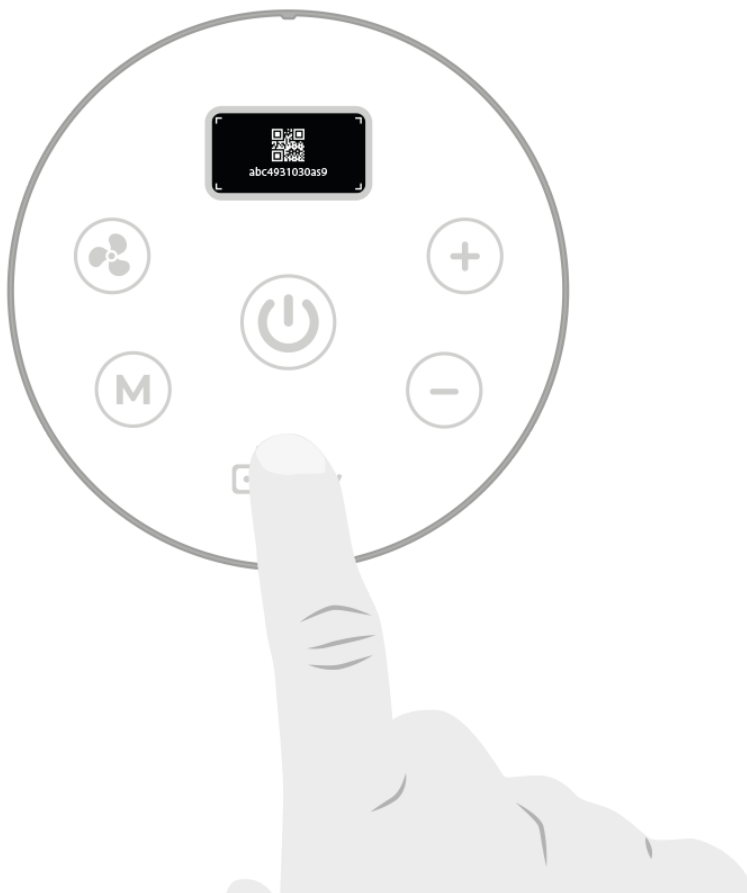
- 1 Primero agrega a tu cuenta el Cuby G4 al que irá ligado este Aria.
- 2 En el menú principal de la App de Cuby selecciona la opción de sensores.



- 3 Selecciona el signo de + para agregar un nuevo sensor.
- 4 Escanea el código QR con tu celular.



Método alternativo para ver el QR de Aria – Presiona el logo de Cuby en la parte de abajo del panel de cristal por 4 segundos y podrás ver el QR en la pantalla.



- 5 Selecciona el Cuby al cual quieres ligar el Aria. Solo puedes ligar el Aria a 1 Cuby y el Cuby solo puede tener 1 Aria. Los otros controles y sensores si se pueden ligar a varios Cubys y 1 Cuby puede tener múltiples sensores.
- 6 Una vez asignado a un Cuby, se te presentara una pantalla para configurar los limites, configura lo que deseas que se pueda realizar con el Aria. Esto permite limitar la temperatura mínima y máxima del Minisplit.

3. PRUEBA

Asegura que al presionar los botones del Aria el A/C responda de manera correcta. En caso de que no lo haga, asegura que el Cuby al cual se ligó este Aria este dentro del mismo cuarto que el A/C a controlar y que su transmisor infrarrojo este en línea de vista con el A/C.

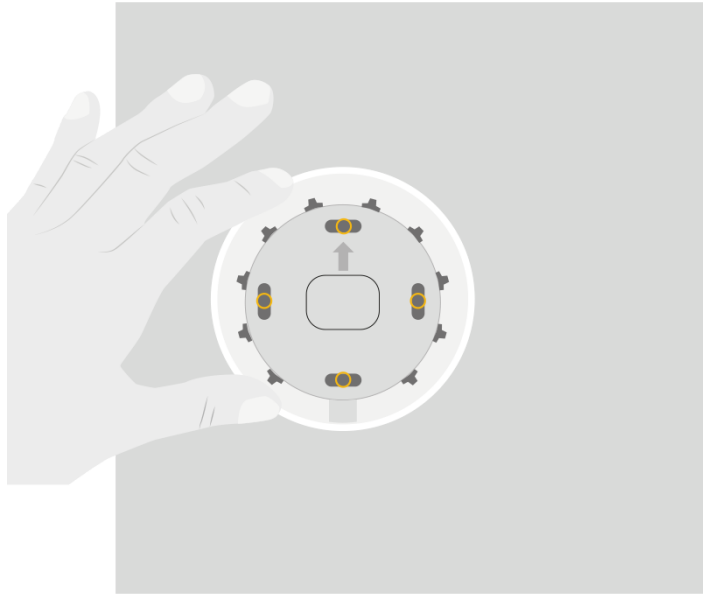
Si el Aria no esta funcionando, revisa que esté ligado al Cuby correcto. También revisa que el Cuby pueda controlar al aire desde la App móvil. Es necesario tener internet durante el proceso de configuración.

Si ya revisaste todo lo anterior y aun no funciona por favor contáctenos.

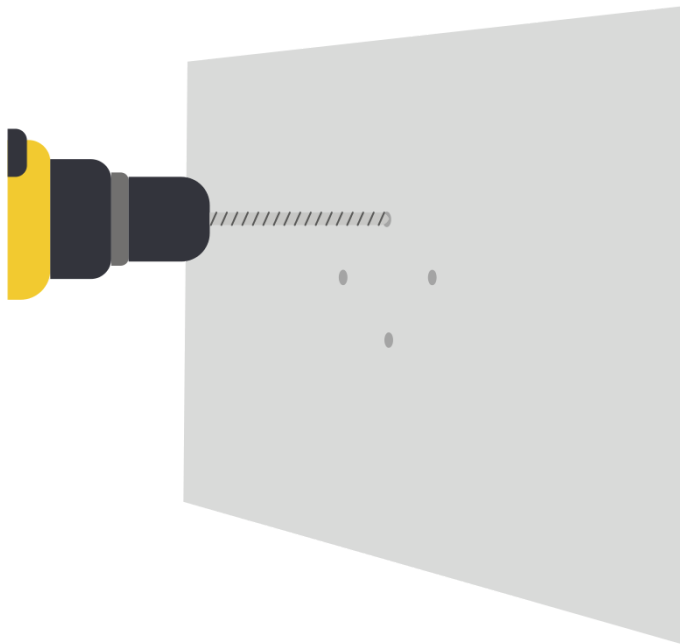
4. INSTALACIÓN

IMPORTANTE: Asegura que donde se va a instalar el Aria no pasan cables o tuberías dentro de la pared.

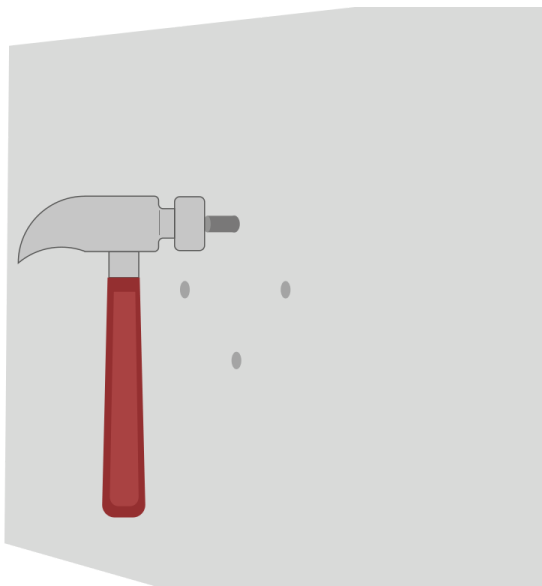
- 1 Posiciona la base del Aria en la pared donde será instalado y marca los 4 agujeros con un lápiz.



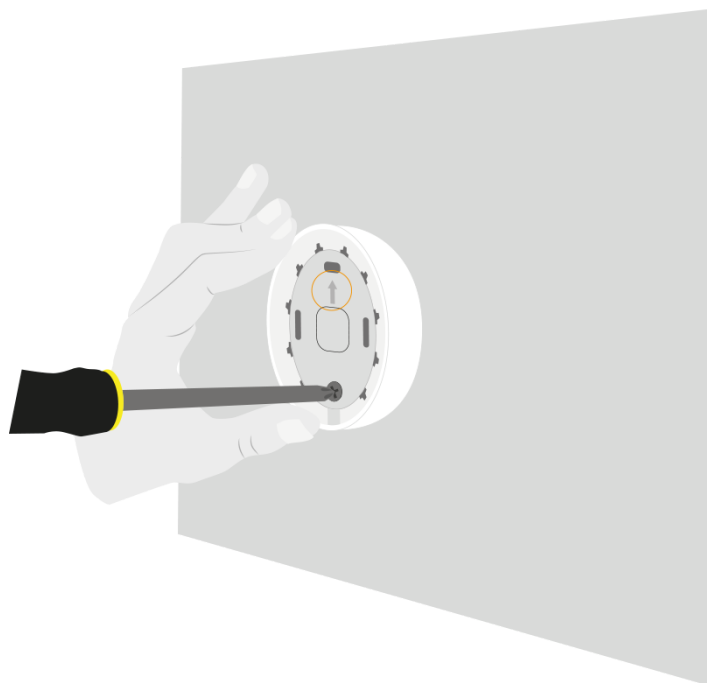
- 2 Utilizando un taladro y la broca correcta (3/16 de pulgada para los paquetes que enviamos) realiza las 4 perforaciones donde irán los tornillos, asegurando que la profundidad sea la suficiente.



- 3 Coloca los taquetes en las perforaciones

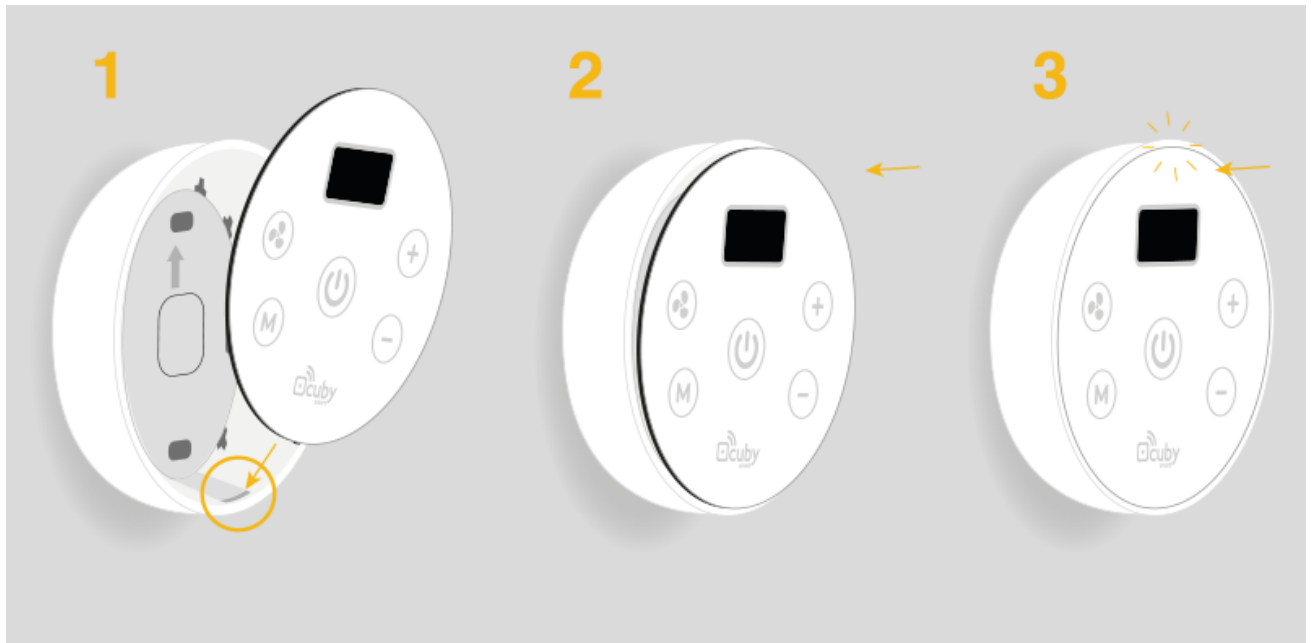


- 4 Atornilla la tapa trasera del Aria a la pared con la flecha de la base apuntando hacia arriba, como se muestra en la imagen.



Coloca el panel de cristal en la base

- 1 Ubica el borde en la parte de abajo del cristal como se observa en la imagen.
- 2 Inserta primero el borde en el hueco de la base del Aria que se instaló en la pared. (1)
- 3 Empuja la parte de arriba para encajar en la base del Aria(2) hasta escuchar un click.(3)



Intenta quitar el control de la pared solo cuando sea necesario (cambio de baterías) ya que si se hace muy seguido se puede dañar la tapa de plástico.

Updated on November 29, 2023

Tagged: control aria manual